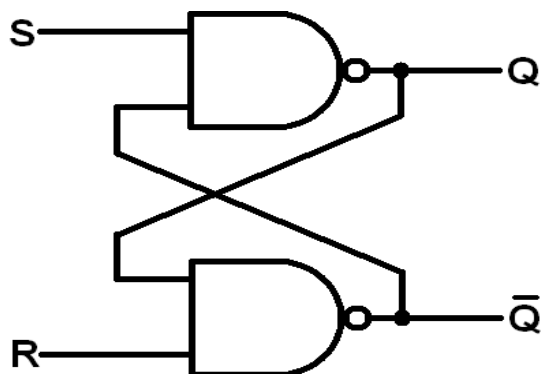


Nome: \_\_\_\_\_ Turma: \_\_\_\_\_

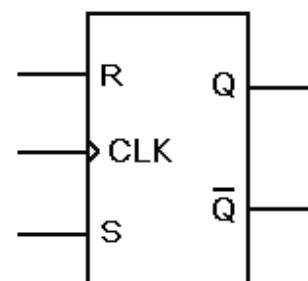
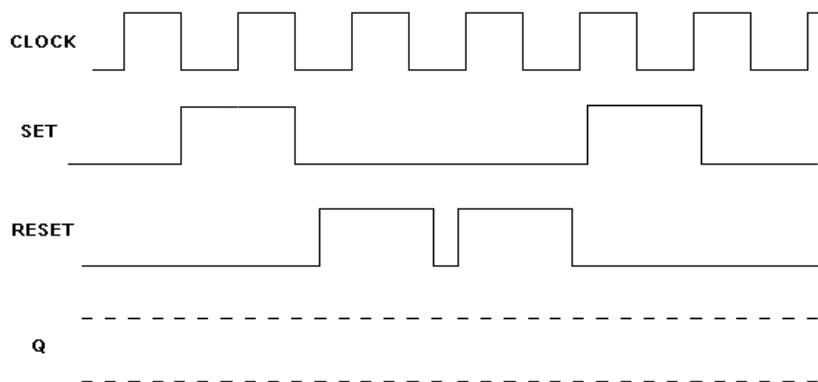
1) Complete a tabela verdade abaixo, incluindo em “observação”, os termos Set, Reset, Mantém, Inválido ou Inverte onde for o caso, quando for o caso. Justifique sua resposta. (1 ponto)



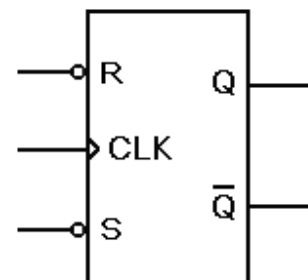
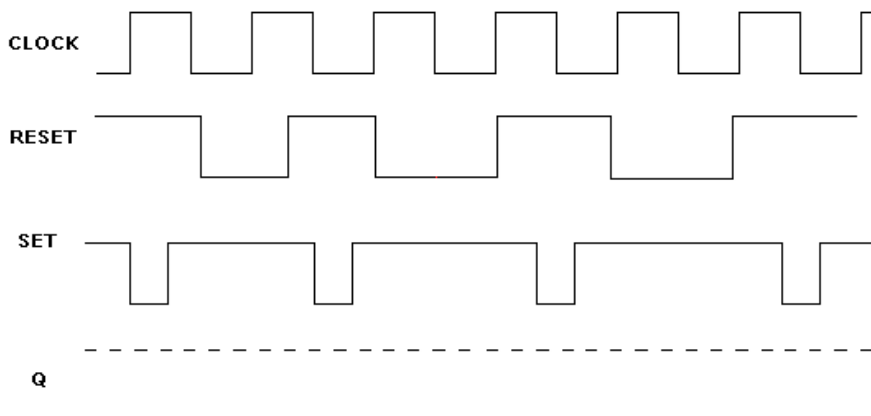
S	R	Q	Observação
0	0		
0	1		
1	0		
1	1		

2) Qual o nome dado ao circuito da questão 1? Esta configuração é ativa por nível alto ou baixo? (1 ponto)

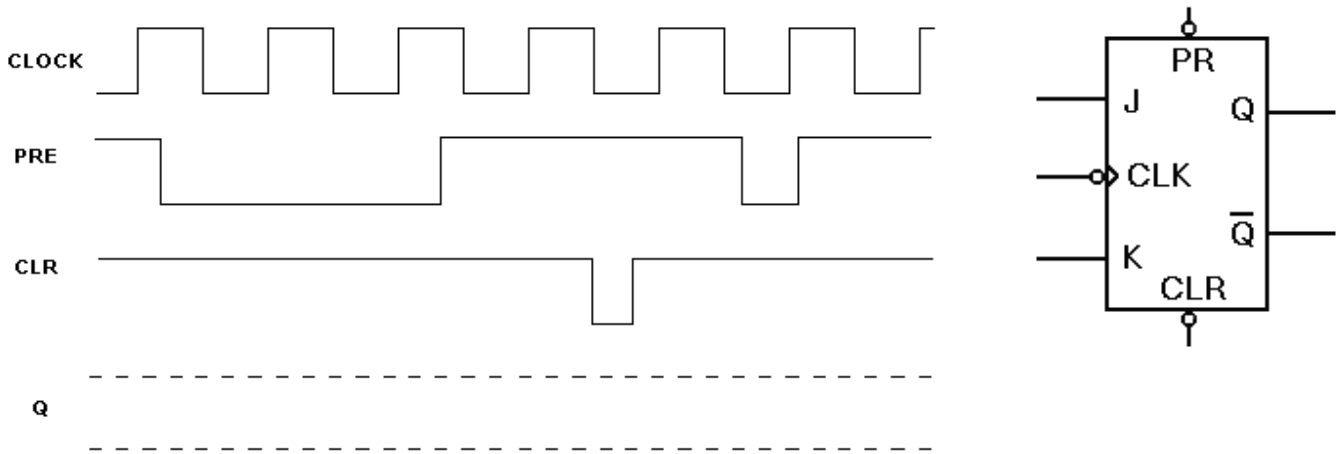
3) Para o Flip-Flop mostrado abaixo, complete o diagrama de tempo. Considere  $Q_{INICIAL}=1$ . (2 pontos)



4) Para o Flip-Flop mostrado abaixo, complete o diagrama de tempo. Considere  $Q_{INICIAL}=0$ . (2 pontos)



4) Para o Flip-Flop abaixo, com  $J=K=1$ , complete o diagrama de tempo. Considere  $Q_{INICIAL}=1$ . (2 pontos)



5) Para a configuração abaixo, complete o diagrama de tempo. Considere  $Q_{INICIAL}=0$  nos dois Flip-Flops. (2 pontos)

