



b) Por que o circuito amplificador formado por  $Q_1$  e  $Q_2$  tem necessidade de um pré-amplificador? Por que não ligar a entrada diretamente na base de  $Q_2$ ? (1 ponto)

---

---

---

---

---

c) Para que serve o  $R_{POT1}$  e o  $R_{POT2}$ ? (0.5 ponto)

---

---

---

---

---

3) Após ligar o circuito da questão 2, verifica-se no osciloscópio um sinal de saída como mostrado ao lado. Considerando que o pré-amplificador está funcionando, qual o defeito ou desajuste mais provável, na sua opinião? Justifique sua resposta. (1.5 ponto)

---

---

---

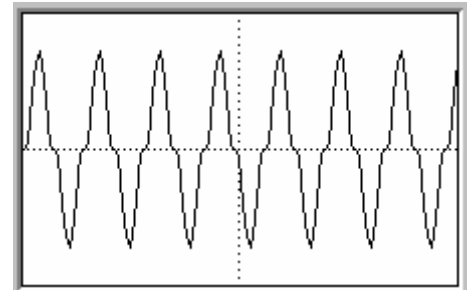
---

---

---

---

---



4) Sobre o circuito da figura abaixo, responda as questões que se seguem: (2.5 pontos)

a) Qual a classe do amplificador da figura? Justifique sua resposta. (1 ponto)

---

---

---

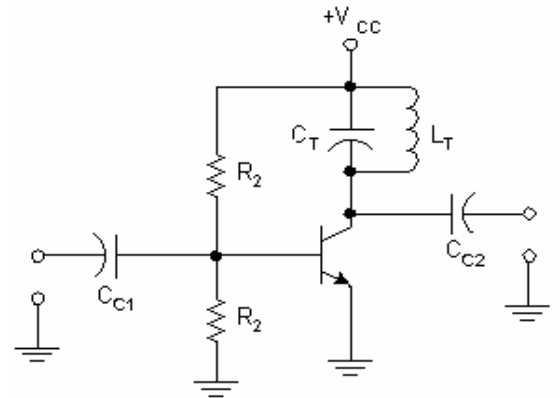
---

---

---

---

---



b) Como funciona este amplificador? Pode ser usado como amplificador de áudio? Por que? (1 ponto)

---

---

---

---

---

---

---

---

c) Qual a função do circuito tanque formado por  $C_T$  e  $L_T$ ? (0.5 ponto)

---

---

---

---

---

---

---

---